

Preisliste 1911

# Linhof-Präzisions-Cameras

:: Photo-Werkstätte ::  
Val. Linhof, München

Preisliste 1911

# Linhof-Präzisions-Cameras

:: Photo-Werkstätte ::  
Val. Linhof, München

## Verkaufs-Bedingungen.

---

Durch Erscheinen dieser Liste erlischt die Giltigkeit der vorhergehenden.

---

Meine Notierungen verstehen sich ab München, Porto und Packung zu Lasten des Empfängers.

---

Erfüllungsort für Lieferung und Zahlung ist München.

---

Sendungen an unbekannte Besteller ohne Referenzangaben erfolgen per Nachnahme oder gegen vorherige Einsendung des Betrages.

---

Reklamationen werden nur innerhalb 8 Tagen nach Empfang der Ware berücksichtigt.

---

Ansichtssendungen werden 8 Tage nach Empfang fakturiert.

---

Der Verkauf erfolgt sowohl durch die Handlungen photographischer Bedarfsartikel, als auch direkt.

---

## VORWORT.

---

Die Nachfrage nach meinen

# Linhof-Präzisions-Cameras

ist infolge ihrer ausserordentlich soliden Konstruktion und Ausführung in stetem Wachsen begriffen. Gewiss ein gutes Zeichen für ihre Vorzüge ist die Tatsache, dass meine Apparate weniger durch Reklame, als durch persönliche Weiterempfehlung von Seite meiner Kunden bekannt geworden sind.

Tatsächlich hat die Camera im Laufe der Jahre alle nur möglichen Verbesserungen erfahren und glaube ich nicht, dass in nächster Zeit noch wesentliche Neuerungen nötig sind. Durch die neue Objektivstandarte, die aus einem Stück gegossen wird, hat die Camera ganz bedeutend an Stabilität und Aussehen gewonnen. Die Apparate werden zum grössten Teil ganz Hand gearbeitet und sind deshalb mit der allgemeinen Massenware nicht zu verwechseln. Zahlreiche freiwillig erfolgte Anerkennungsschreiben bezeugen mir, dass mein Cameratyp gegenwärtig der beste auf dem Markte ist.

Infolge ihrer mannigfachen Vorzüge wird es nicht ausbleiben, dass verschiedene Nachahmungen meiner Apparate auf den Markt gebracht werden. Zu diesem Zwecke bitte ich streng darauf zu achten, dass die unter dem Namen

### Linhof-Präzisions-Cameras

verkauften Apparate den Namen „Linhof“, der mein eingetragenes Warenzeichen darstellt, auf der Camera-Rückseite in Lederpressung aufweisen. Sofern bezüglich der Identität irgendwelche Zweifel bestehen, bitte ich die Interessenten sich direkt an meine Firma zu wenden.

## Beschreibung und Ausstattung der Linhof-Präzisions-Camera.

---

### Camera-Gehäuse.

Alle Teile der Cameras, einschliesslich des Gehäuses sind in Metall ausgeführt, je nach dem Grade ihrer Abnutzung aus Aluminium, Messing oder Stahl. Veränderungen bei Temperatur-Unterschieden sind somit ausgeschlossen. Als Tropen-Camera und zu Sportzwecken hervorragend geeignet.

### Camera-Überzug.

Die Apparate sind mit echtem Ziegenleder überzogen und mit schwarzem Lederbalsam bester Qualität ausgestattet.

### Auszug.

Die Cameras werden mit doppeltem bzw. dreifachem Auszug geliefert. Die Laufbodenschlitten sind aus einer besonderen Aluminium-Legierung die mit grosser Leichtigkeit hervorragende Stabilität verbindet.

### Verstellungen.

Sämtliche Verstellungen an der Camera, sowohl an dem Laufbodenschlitten für verschiedene Entfernungen als auch am Objektivträger für Hoch- und seitliche Verschiebung, erfolgen mittels Zahntrieben bzw. Spindelschraube. Eine Einrichtung, die gewiss von jedermann als angenehm und praktisch empfunden wird, gegenüber Verstellungen mit freier Hand, wie sie noch heute viele sonst erstklassige Fabrikate aufweisen.

Die Einstellung für „unendlich“ erfolgt automatisch.

## Standarte.

Einen der wichtigsten Bestandteile einer erstklassigen Camera bildet das Vorderteil, Objektivträger oder **Standarte** genannt. Kurzbrennweitige und lichtstarke Objektive sind derart empfindlich, dass schon ganz kleine Fehler in der Stellung des Objectives zur Mattscheibe Unschärfe an den Rändern erzeugen. Es ist deshalb eine Hauptaufgabe des Konstrukteurs, darauf zu achten, dass das Objektiv genau senkrecht zur Mattscheibe steht und die Standarte dauernd ihre Stabilität bewahrt. In Rücksicht auf diese unerlässliche Forderung sind schmalgebaute Cameras, sog. Brieffaschen-Cameras nach kurzer Zeit unbrauchbar. Nur eine kräftig gebaute Standarte mit breiter Schlittenführung an Laufboden und Obiektivträger kann eine Garantie für unbedingte Festigkeit geben.

Ich habe nun diese Forderung, wie mir viele Anerkennungen aus ersten Fachkreisen bezeugen, befriedigend gelöst. Ohne plump und schwer zu sein, ist **die Standarte absolut fest** und **sicher** in der **Schlittenführung**. Sie ist aus **einem Stück gegossen**; das eigentliche Obiektivbrett führt sich in seitlich eingefrästen Nuten. Ein Ausweichen der Standarte nach aussen ist ausgeschlossen, nach innen ist sie durch das Objektivblech, dem die Optik aufmontiert ist, versteift, sodass ein Wackeln nach irgend einer Seite selbst bei grösster Verstellung absolut ausgeschlossen ist.

Die Triebzahnung ist der Standarte direkt eingefräst und eine **sehr ausgiebige Verschiebung** nach oben möglich. Je nach verwendeter Optik, ist dieselbe auch nach unten 15–20 mm verstellbar.

## Objektivbrett abnehmbar.

Ein weiterer Vorzug meiner Cameras ist die Ausstattung derselben mit **abnehmbaren Objektivbrett**. Das Herausnehmen geschieht leicht und bequem durch Verschiebung eines horizontal gleitenden Riegels.

Eine besondere Annehmlichkeit bei Verwendung verschiedener Objektive oder auch bei Benützung der Einzellinsen verschiedener Brennweiten.

Das Objektiv sitzt absolut sicher und fest. Der auf dem Riegel befindliche Knopf dient gleichzeitig zum Einhängen des Balgen-Ringes bei Verkürzung des Balgens.

### Seitliche Verschiebung.

Die **seitliche Verschiebung** des Objektivträgers erfolgt durch ein Spindelgewinde, dessen Drehknopf rechts und von vorne gesehen angeordnet ist, sodass die Verschiebung bei Hoch- und Queraufnahmen **von oben** betätigt werden kann.

### Film- und Platten-Aufnahmen.

Die Camera gestattet sowohl **Film-** als auch **Platten-Aufnahmen**, ist für Metallcassetten und Filmpack eingerichtet und besitzt **2 Stativmuttern** für Hoch- und Queraufnahmen.

### Federnde Mattscheibe.

Bisher ungeteilten Beifall findet die Einrichtung der **federnden Mattscheibe**. Es ist bei meinen Cameras nicht mehr nötig, die Mattscheibe nach dem Einstellen abzunehmen. Die Kasette wird unter dieselbe eingeschoben und steht nach dem Herausnehmen wieder im Focus. Abgesehen von der Annehmlichkeit, die Mattscheibe nicht weglegen zu müssen sind auch zwei Handgriffe erspart. Nichtsdestoweniger kann dieselbe wie jede andere mühelos entfernt werden, wenn eine Filmpackkasette verwendet werden soll.

## Verschluss.

Als **Verschluss** verwende ich, wenn nicht anders gewünscht, den vorteilhaft bekannten „**Compound**“; derselbe gestattet Aufnahmen bis zu  $\frac{1}{250}$  Sec. Beschreibung und Gebrauchsanweisung wird auf Wunsch beigegeben.

Die Fabrikation meines „Linhof“-Sektoren-Verschlusses habe ich aufgegeben, doch ist derselbe noch in einzelnen Exemplaren lieferbar. Der „Linhof“-Verschluss mit Lederbremse wird nur mehr auf feste Bestellung geliefert.

## Optik.

Ich übernehme die **Lieferung sämtlicher Objektive** zu Originalpreisen der betr. Firmen; die Anpassung erfolgt unter Garantie genauester Einstellung gratis. Bei Einsendung bereits **vorhandener Optik** wird die Anpassung zum Selbstkostenpreise besorgt. Vorschläge betr. Wahl der Objektive werden jederzeit gerne gemacht; Prospekte der verschiedenen Fabrikate stehen zur Verfügung. In Rücksicht auf die automatische Einstellung auf „unendlich“ empfiehlt es sich, die Optik stets in meiner Werkstätte einbauen zu lassen.

## Sucher.

Die Cameras sind mit dem Patent „Ewon“-Durchsichtssucher ausgestattet; auf Wunsch kann auch der Selar-Sucher der Firma E. Busch, Rathenow verwendet werden (gegen Aufzahlung von 2 Mk.). Chrystall-Sucher werden im Innern der Camera, soweit Raum vorhanden, gegen Extra-Berechnung angebracht.



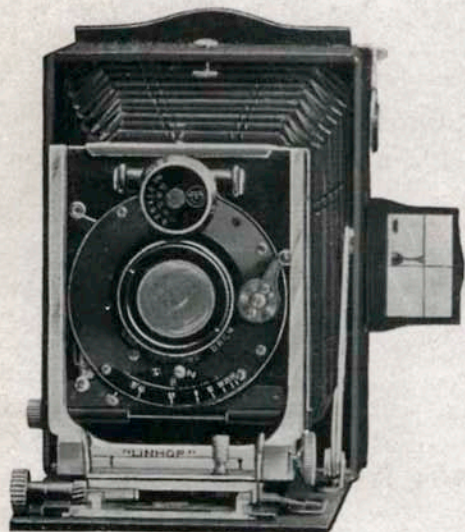
## Libelle.

Die **Libelle** (Wasserwage) befindet sich aussen an der Camera; eine zweite kann gegen Berechnung am Laufboden angebracht werden.

## Kassetten.

In Rücksicht auf die federnde Mattscheibe war es notwendig, auch eine Vorrichtung zu konstruieren, die es ermöglicht, die **Kassette** in bequemer Weise **handhaben** zu können. Ein am vorderen Ende derselben angebrachter Griff erfüllt diesen Zweck nicht nur in sehr einfacher und praktischer Weise, sondern bietet noch einen weiteren Vorteil dadurch, dass beim Anfassen des Griffes der Kassettenschieber unwillkürlich mit der Kassette gekuppelt wird. Ein **unbeabsichtigtes Herausziehen** des Schiebers wird somit direkt **unmöglich**. Will man den Schieber, wenn die Kassette in die Camera eingeführt ist, herausnehmen, so muss man denselben neben dem Griff anfassen; derselbe darf also nur zum Einführen und Herausziehen der Kassette benützt werden.





## Linhof- Präzisions-Camera

6 1/2 × 9 Hochformat

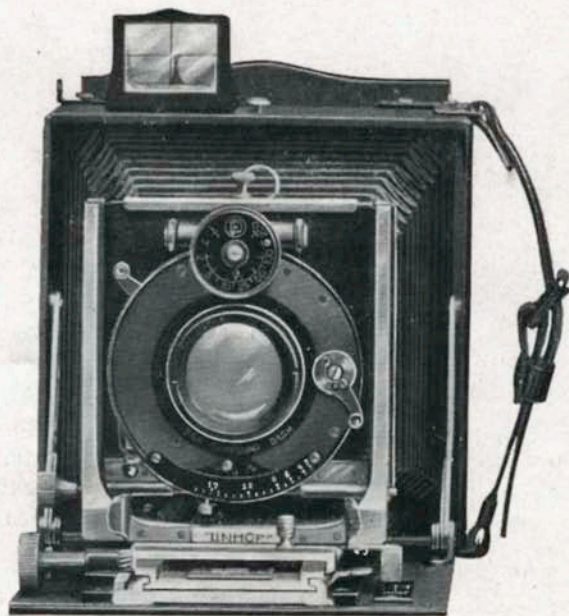
Grösse: 11 × 8,5 × 4 cm. Gewicht: 360 gr.

Äußerst zierlicher Apparat von größter  
Leistungsfähigkeit;

doppelter Bodenauszug 20 cm, verwendbare  
Brennweiten bis zu 12 cm.

Allgemeine Ausstattung siehe Seite 3-7.

Camera mit 3 Kaffetten, Patent-Ewon-Sucher, Libelle . . . . . Mk. 85.—



## Linhof-Präzisions-Camera

6 1/2 × 9 Quadratformat

Größe: 11,5 × 11,5 × 4,5 cm.

Gewicht 600 gr. Auszugslänge 27 cm.

Kleiner, handlicher Apparat vielseitig  
verwendbar.

Umstellrahmen für Hoch- und Queraufnahmen.  
Die Camera kann auch mit einem Adapter 9 × 9  
geliefert werden.

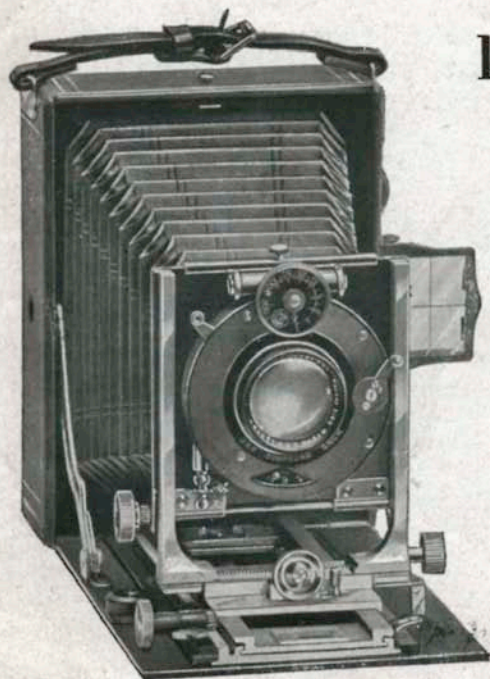
Dreifacher Bodenauszug.

Verwendbare Brennweite bis zu 12 cm.  
Aufnahmen mit der Hinterlinse bis zu 25–26 cm.

Allgemeine Ausstattung siehe Seite 3–7.

Camera mit 3 Kassetten, Patent-Ewon-Sucher, Libelle und Umstellrahmen . Mk. 110.—  
6 1/2 × 9 oder 9 × 9 cm

Weiterer Umstellrahmen . . . . . „ 20.—



## Linhof-Präzisions-Camera

9×12 Hochformat\*

Größe 14,5×11,4 cm. Gewicht 800 gr.

Nach wie vor gangbarstes Format.

Apparat mittlerer Grösse, der noch bequem in der Tasche getragen werden kann.

Die Camera wird in 3 Ausführungen geliefert.

- No. 1. Doppelter Auszug 27 cm, ausreichend für die Hinterlinse eines Objectives von 12 cm Brennweite.
- No. 2. Dreifacher Auszug 36 cm, ausreichend für die Hinterlinse eines Objectives von 15 cm Brennweite.
- No. 3. Spezial-Modell mit extra breiter Standarte, dreifacher Auszug 36 cm, zur Verwendung ganz lichtstarker Optik bis zu 150 mm (Zeiss Tessar 1:4,5 foc. 150 mm).

Allgemeine Ausstattung siehe Seite 5—9.

Camera mit 3 Kassetten, Patent-Ewon-Sucher,

Libelle	. .	Ausführung No. 1	Mk. 100.—
„	„	2	„ 115.—
„	„	3	„ 125.—

\*Diese Camera wird auf Wunsch auch in Querformat geliefert. Preis Mk. 125.—



## Linhof-Präzisions-Camera

9×12 Quadratformat.

Größe 14,5×14,5×5 cm. Gewicht 950 gr.

Camera, die den höchsten Anforderungen  
inbezug auf Leistungsfähigkeit und univerrfelle  
Verwendung entspricht.

Umstellrahmen für Hoch- u. Queraufnahmen.  
Laufboden neigbar Extra breite Standarte.

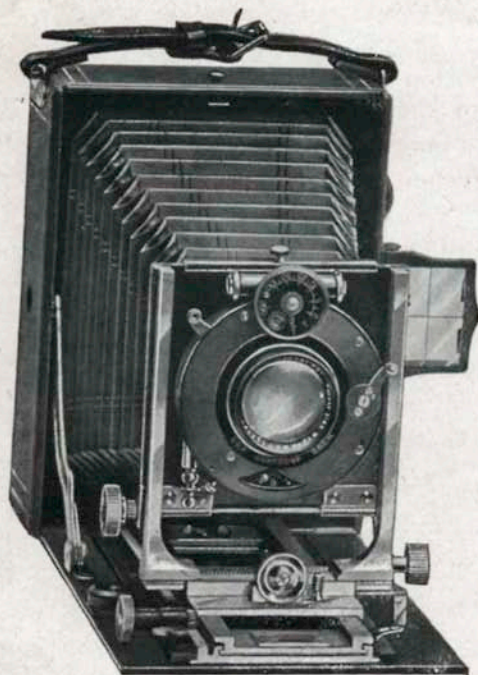
Dreifacher Balgenauszug bis 36 cm.

Verwendbare Brennweite bis zu 32 cm.

Verwendung von Objektivläszen.

—  
Allgemeine Ausstattung siehe Seite 3—7.  
—

Camera mit 3 Kaffelten, Patent-Ewon-Sucher,  
Libelle . . . . . Mk. 140.—



## Linhof-Präzisions-Camera

9×14 und 10×15 Hoch- und Querformat

Grösse 9×14 = 17×11×4,5,

„ 10×15 = 18×12, 5×5,5

Gewicht 9×14 = 900 gr.

„ 10×15 = 1050 „

Beide Cameras erfreuen sich infolge ihrer vielseitigen Verwendbarkeit grosser Nachfrage umso mehr als das sog. Postkartenformat immer mehr Liebhaber findet. Die quergebauten Cameras können nachträglich auch mit Stereo-Einrichtung versehen werden, da sie mit breitem Balgen ausgestattet sind. Die Apparate werden mit verschiedenen Auszugslängen geliefert:

- No. 1. Camera 9×14 Hochformat mit extra breiter Standarte, doppelter Auszug 30 cm
- „ 2. Camera 9×14 Querformat, dreifacher Auszug 30 cm
- „ 3. Camera 10×15 Querformat, dreifacher Auszug 32 „
- „ 4. Camera 10×15 Hochformat, dreifacher Auszug 42—45 cm.

Allgemeine Ausstattung siehe Seite 3—7.

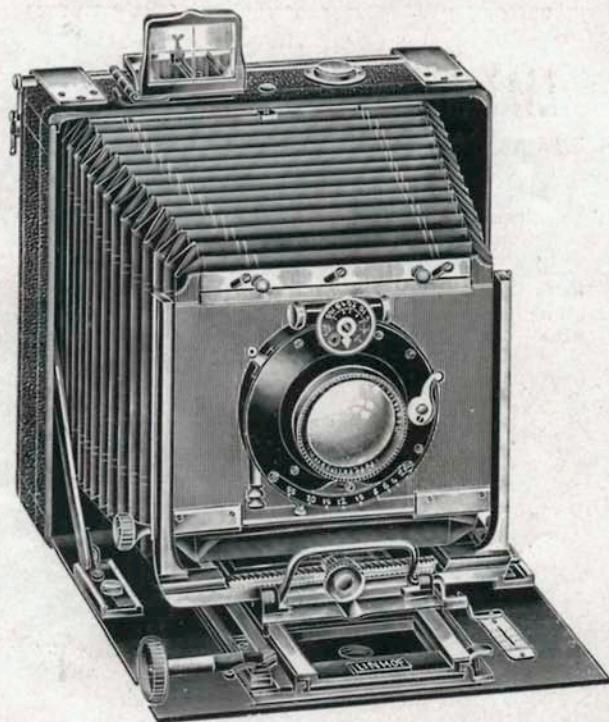
Camera mit 3 Kaffetten, Patent-Ewon-Sucher, Libelle,

Format 9×14 Ausführung No. 1 = M. 125.—

„ 9×14 „ „ 2 = „ 125.—

Format 10×15 Ausführung No. 3 = M. 135.—

„ 10×15 „ „ 4 = „ 140.—



## Linhof-Präzisions-Camera

10×15 Stereo-Quadratformat.

Universal-Camera von allergrößter Leistungsfähigkeit, den höchsten Ansprüchen in bezug auf vielseitige Verwendbarkeit genügend.

Umfstellrahmen für Hoch- und Queraufnahmen.

Neigbarer Laufboden.

Dreifacher Bodenauszug 42—45 cm.

Objektive

horizontal und vertikal verstellbar.

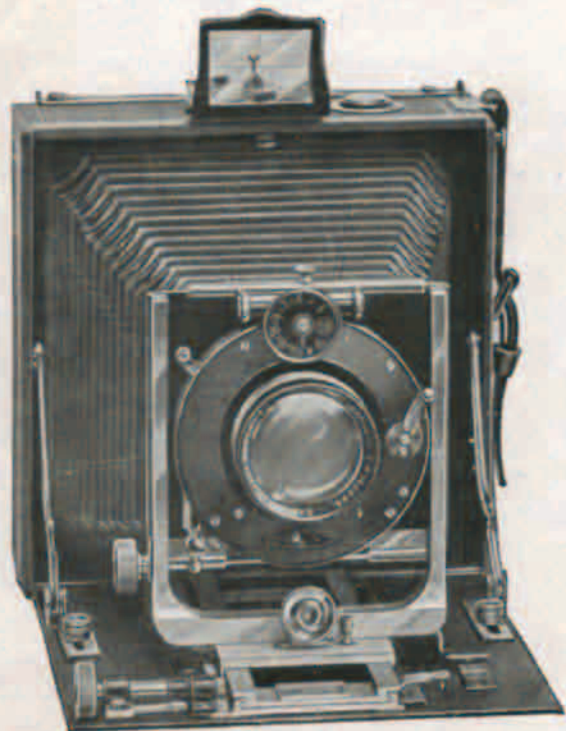
Abnehmbare Scheidewand.

Extra breite Standarte.

Objektivbrett leicht auswechselbar bei Stereo- oder Einzelaufnahmen.

Camera mit 3 Kassetten, Sucher und Libelle . . . . . M. 180

==== Cameras 13×18 werden auf feste Bestellung geliefert. ====



## Linhof-Präzisions-Camera

10×15 Quadratformat.

Größe 18×18×6 cm. — Gewicht 1500 gr.

Camera von allergrößter Leistungsfähigkeit  
und Verwendbarkeit.

— Neigbarer Laufboden. —

Umstellrahmen für Hoch- und Queraufnahmen.

Auszugslänge 42–45 cm.

Für Verwendung von Objektivfäßen  
hervorragend geeignet.

Allgemeine Ausstattung siehe Seite 4–7.

Camera mit 3 Kassetten, Patent Ewon-Sucher  
und Libelle Mk. 160.—.



## Linhof-Präzisions-Camera

9×14 und 10×15 Stereo-Panorama-Format



Grösse

9×14 = 17×11×4,2

Grösse

10×15 = 18×12,5×5,5

Gewicht:

9×14 = 900 gr.

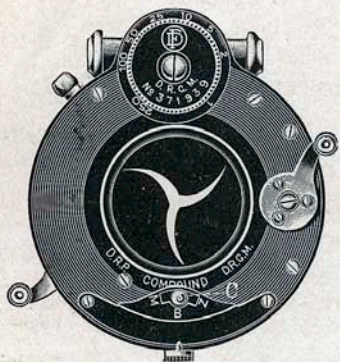
10×15 = 1050 gr.

Diese Apparate sind ausserordentlich bequem in der Handhabung und lassen sich infolge ihrer Ausstattung mit abnehmbarem Objektivbrette sofort in eine Panorama-Camera umwandeln. Sie können auch mit dem Compound-Stereo-Panorama-Verschluss (dreifach) ausgestattet werden. Abstand der Stereo-Objektive in diesem Falle 75 mm. Bei dem einfachen Stereo Compound wird in der Regel ein Axenabstand von 65 mm gewählt.

Stereo-Scheidewand abnehmbar.

Auszugslänge der 9×14 Stereo-Panorama-Camera 30 cm,  
der 10×15 Stereo-Panorama-Camera 32 cm.

Camera 9×14 mit abnehmbarer Scheidewand, 3 Kassetten, Patent-Ewon-Sucher und Libelle Mk. **130.**—  
Camera 10×15 „ „ „ 3 „ „ „ „ „ „ „ **140.**—



## Compound-Verschluss.

Dieser Verschluss hat sich infolge seiner vielen Vorzüge sehr gut eingeführt. Seine Handhabung ist äusserst einfach:

**Zeitaufnahmen werden automatisch gemacht.  
Bei Momentaufnahmen muss gespannt werden.**

Die Geschwindigkeiten können beliebig reguliert werden und zwar für  
Grösse 0 von  $1\frac{1}{250}$  Sekunde

„ 1 „  $1\frac{1}{200}$  „  
„ 2 „  $1\frac{1}{150}$  „

Auslösung erfolgt mittels Drahtauslöser. Die Verschlüsse werden von mir zu Original-Preisen geliefert.

Genaue Beschreibung auf Wunsch zu Diensten.

Verschluss-Grösse	Grösste Blendenöffnung	Preise	Für Objektive mit
No. 0	20 mm	Mk. 35.—	90—120 mm Brennweite
„ 1	24 „	„ 40.—	120—150 „ „
„ 2	30 „	„ 45.—	150 „ „
„ 3	40 „	„ 55.—	
„ 4	52 „	„ 60.—	

<b>Stereo-Verschlüsse.</b>			
No. 0	21 mm	Mk. 65.—	Axenabstand nach Wahl
„ 1	25 „	„ 75.—	65—75 mm.
„ 2	30 „	„ 90.—	

Stereo-Panorama-Verschluss (dreifach) Abstand der Stereo-Objektive 75 mm Mk. 100.—  
Drahtauslöser zu den Verschlüssen wird mit Mk. 2.— berechnet.

## ZUBEHÖRTEILE.

### Kassetten.

Metallkassetten bester Ausführung mit Griff  
zur bequemen Handhabung;  
Spezialfabrikat.

Größe $6\frac{1}{2}\times 9$ . . .	à Stück Mk.	1.20
„ $9\times 9$ . . .	„ „	1.30
„ $9\times 12$ . . .	„ „	1.50
„ $9\times 14$ . . .	„ „	1.70
„ $10\times 15$ . . .	„ „	2.—

### Filmpackkassetten.

Dieselben sind aus Aluminium mit  
Lederbezug.

Größe $6\frac{1}{2}\times 9$ . . .	à Stück Mk.	8.—
„ $9\times 12$ . . .	„ „	9.—
„ $9\times 14$ . . .	„ „	9.—
„ $10\times 15$ . . .	„ „	10.—

### Ledertaschen.

Bestes Rindleder mit Samt gefüttert, Raum  
für Camera mit 3 Kassetten oder  
Filmpackkassette.

Größe $6\frac{1}{2}\times 9$ . . .	à Stück Mk.	10.—
„ $9\times 12$ . . .	„ „	11.—
„ $9\times 14$ . . .	„ „	12.—
„ $10\times 15$ . . .	„ „	14.—

Für quadratische Cameras erhöht sich der  
Preis um Mk. 2.—.

### Spezial-Abteilung

für Reparaturen phot. Apparate und Ver-  
schlüsse aller Systeme.

Extra-Modelle werden nach besonderen  
Angaben ausgearbeitet.